

Overzicht klimamappen VVW - deel 1

Paul Willems

Ter afronding van de reeks Klimafichen wordt hier een poging ondernomen om enkele trends naar voren te brengen die opvallen na verwerking van het vele cijfermateriaal dat door de diverse waarnemers aangebracht werd. De waarnemingen van andere stations konden spijtig genoeg niet verwerkt worden omdat er te veel ontbrekende gegevens in voorkwamen, meestal te wijten aan vakantie of professionele activiteiten of dat de reeks minder dan 20 jaar bedroeg.

Gezien de variatie in aantal waarnemingsjaren, sommigen halen net (niet) de 20 jaren terwijl anderen een reeks kunnen voorleggen van meer dan 40 jaar, in combinatie met een verscheidenheid aan bijgehouden parameters kunnen hier enkel voorzichtige trends aangehaald worden. Sommige hiervan zijn duidelijk herkenbaar (bv. stijgende temperaturen) terwijl andere eerder verrassend zijn.

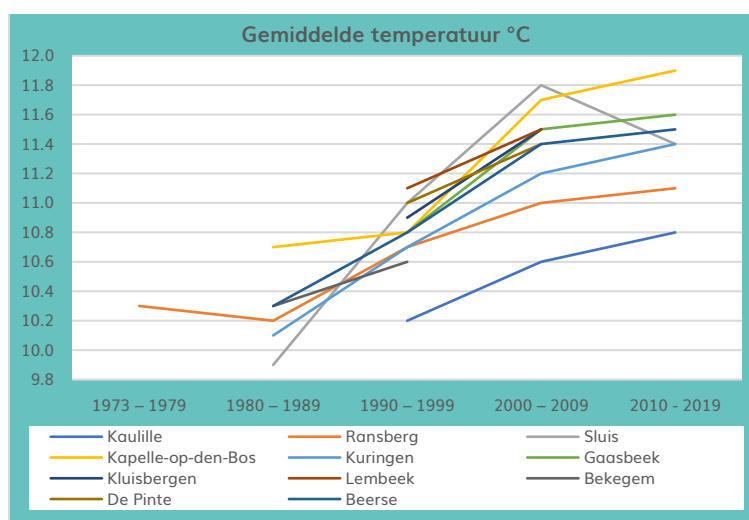
In de voorbije maanden passeerden de data van 14 stations. Alle gegevens per parameter in één grafiek weergegeven resulteert in een complete chaos. Daarom werd er gekozen om een opsplitsing te maken in 2 grafieken, die ook nog overladen zijn, maar het gaat niet zozeer om de weergave van het verloop van de gekozen parameter over de jaren maar veeleer over de trendlijn en deze is slechts te tekenen als de jaarlijkse waarden weergegeven worden. Er wordt geen uitspraak gedaan of de trendlijn al dan niet significant is.

Suggestie: hardcopy lezers van de Halo die de grafieken duidelijk leesbaar willen bekijken kunnen de elektronische editie downloaden en dan op de gewenste grootte op het scherm bekijken: <https://www.weerkunde.be/ledenhoek/digitale-halo/>

Waarnemingsperiode diverse parameters

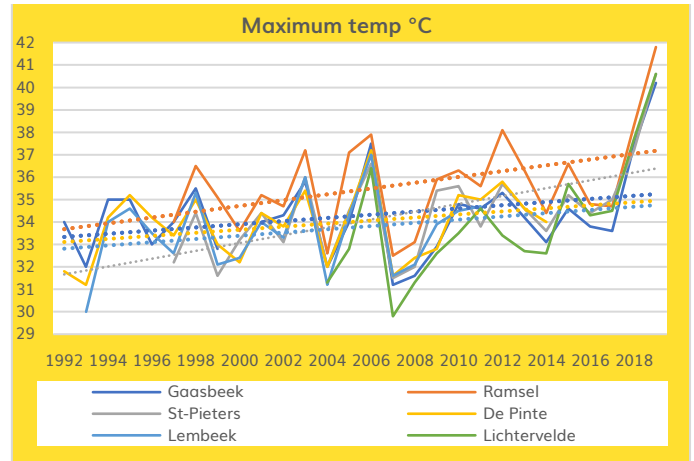
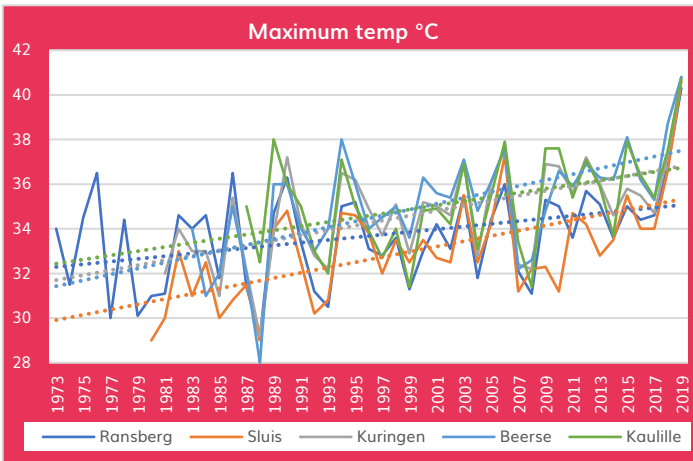
	temperatuur		mist		max ≥30°C/ min <0°C		neerslag som/dagen		onweer		hagel		zon	
	begin	einde	begin	einde	begin	einde	begin	einde	begin	einde	begin	einde	begin	einde
Ransberg	1973	2019	1977	2019	1973	2019	1973	2019	1973	2019	1977	2019	-	-
Sluis	1980	2019	1980	2019	1980	2019	1980	2019	1980	2019	1980	2019	-	-
Kapelle o/d Bos	1981	2019	-	-	1981	2019	1992	2019	1981	2019	-	-	2003	2019
Kuringen	1981	2019	1981	2019	1981	2019	1981	2019	1981	2019	1981	2019	1981	2019
Buizingen	-	-	1983	2019	1983	2019	1984	2019	1983	2019	-	-	1989	2019
Beerse	1983	2019	1983	2019	-	-	1983	2019	1983	2019	1983	2019	1983	2019
Kluisbergen	-	-	1986	2008	-	-	1986	2019	1986	2008	1986	2008	1986	2008
Kaulille	1987	2018	1990	2019	1987	2018	1987	2019	1987	2019	1990	2019	1994	2019
Gaasbeek	1992	2019	1992	2019	-	-	1992	2019	1992	2019	1992	2019	1992	2019
Ramsel	1997	2019	1997	2019	1997	2019	1997	2019	1997	2019	1997	2019	1997	2019
St-Pieters	1997	2019	1997	2019	1997	2019	1997	2019	-	-	1997	2019	-	-
De Pinte	1992	2014	1992	2014	1992	2014	1992	2014	1992	2014	1992	2014	1992	2014
Lembeek	1993	2011	1993	2011	-	-	1993	2011	1993	2011	1993	2011	1993	2011
Lichtervelde	2004	2019	-	-	2004	2019	2004	2019	2004	2019	2004	2019	2004	2019

1. Gemiddelde temperatuur



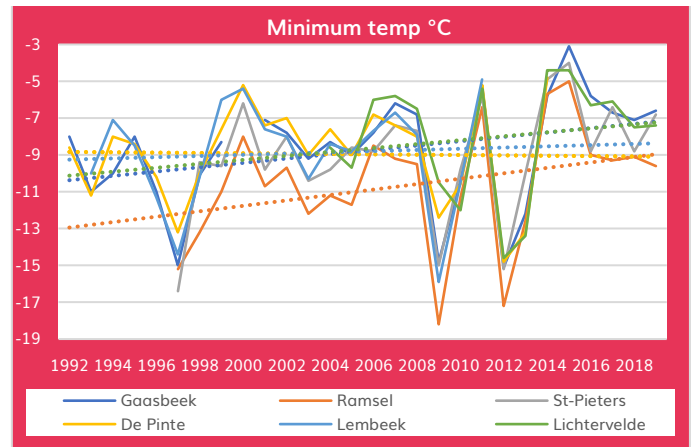
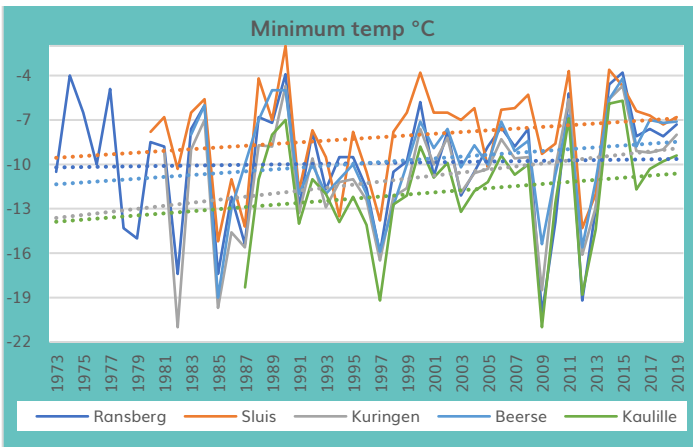
Berekenen we de gemiddelde waarden per decennium dan is de stijging van de gemiddelde temperatuur duidelijk te zien. Er is geen verklaring te vinden waarom er in het tijdvak 2010-2019 voor het station Sluis een daling vastgesteld wordt.

2. Maximumtemperatuur



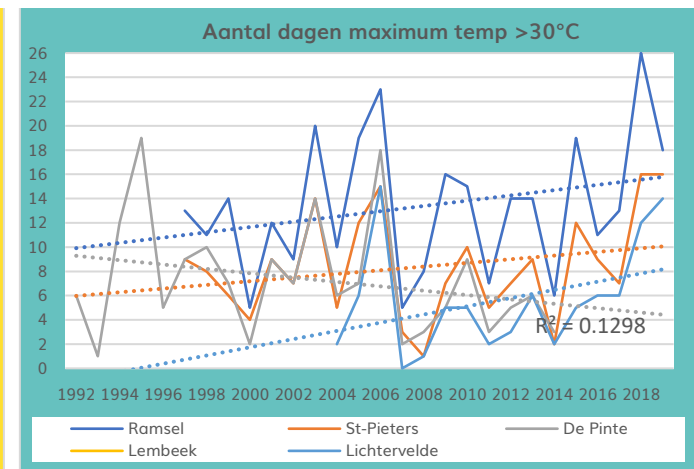
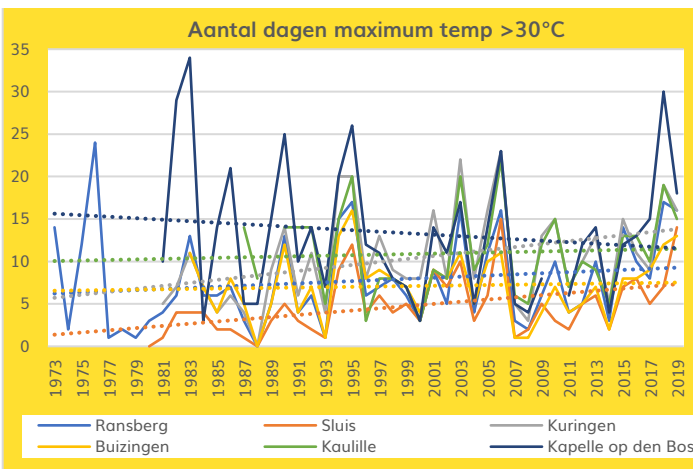
In beide bovenstaande grafieken worden de absolute maximumtemperaturen per jaar weergegeven: beide hebben dezelfde temperatuurschaal. Alle trendlijnen lopen (zoals te verwachten) op.

3. Minimumtemperatuur



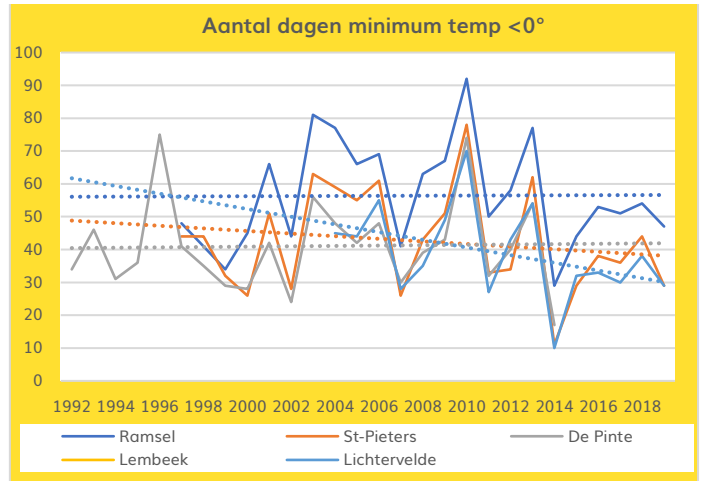
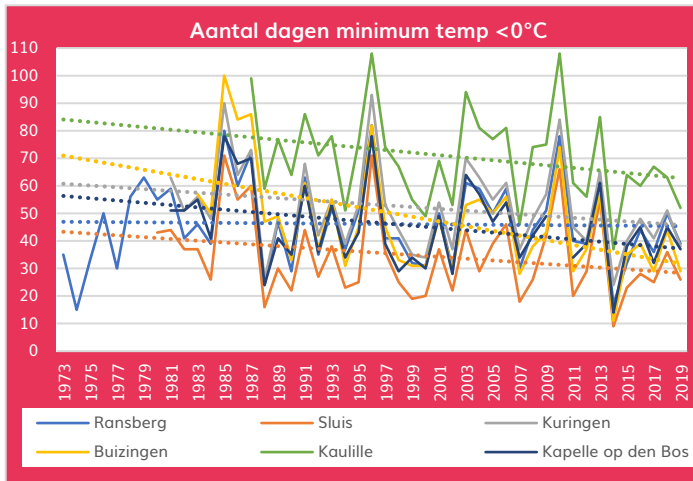
In beide bovenstaande grafieken worden de absolute minimum temperaturen per jaar weergegeven: beide hebben dezelfde temperatuurschaal. Alle trendlijnen lopen (zoals te verwachten) op.

4. Aantal dagen met maximumtemperatuur >30°C



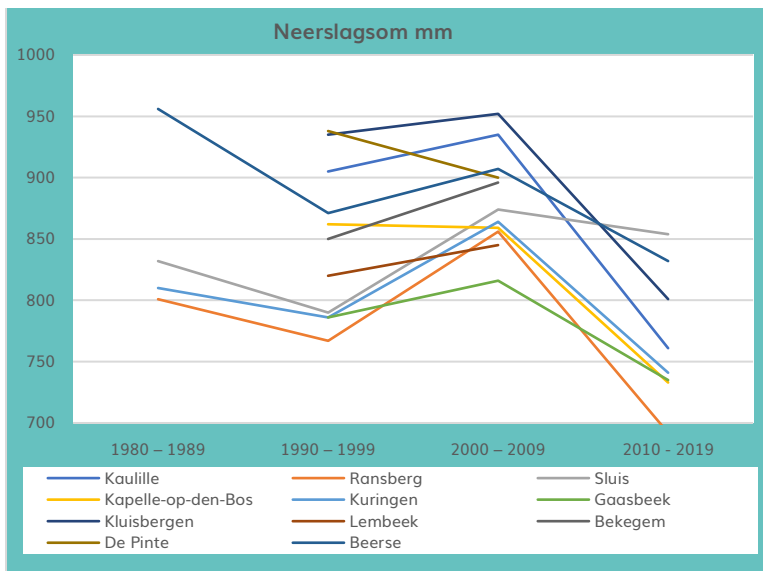
In beide bovenstaande grafieken worden het aantal dagen per jaar met temperaturen >30°C weergegeven: beide hebben dezelfde temperatuurschaal. Voor het station Kaulille werden de 35 dagen in het jaar 1989 verwijderd gezien deze niet in de lijn van de andere stations liggen en onbetrouwbaar overkomen. De meeste trendlijnen lopen (zoals te verwachten) op, behalve die van Kaulille die vrijwel vlak verloopt en die van De Pinte die zelfs een dalende trend weergeeft wellicht omwille dat de laatste jaren (sedert 2015) niet meer beschikbaar zijn.

5. Aantal dagen met minimumtemperatuur <0°C



In beide bovenstaande grafieken worden het aantal dagen per jaar met temperaturen <0°C weergegeven: beide hebben dezelfde schaal. De meeste trendlijnen vertonen (zoals te verwachten) een dalende trend behalve die van Ramsel en De Pinte (gegevens ontbreken sinds 2015) die vlak lopen.

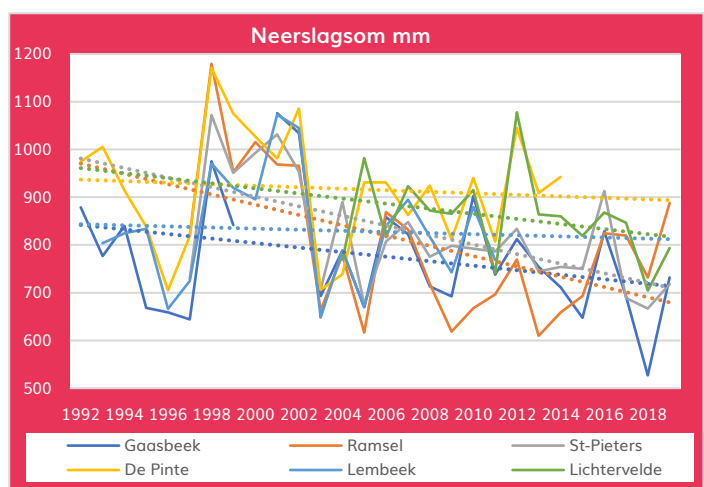
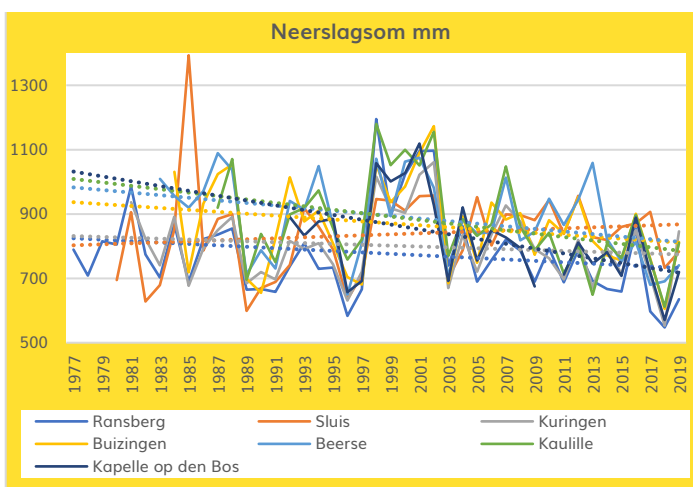
6. Neerslagsom



Berekenen we de gemiddelde neerslagsommen per decennium dan zien we:

* in het tijdvak 1990-1999 een geringere som dan in het voorgaande decennium (en het volgende)

* een piek voor het tijdvak 2000-2009



In beide bovenstaande grafieken wordt de jaarlijkse neerslagsom weergegeven: beide hebben dezelfde schaal. De meeste trendlijnen vertonen een dalend verloop behalve Lembeek en De Pinte die een vrijwel vlak verloop laten zien, wellicht omdat de reeks resp. ophoudt in 2011 en 2014 en op station Sluis stelt men een stijgende trend vast. Speelt de nabijheid van de zee hier een rol?